

Anschlagpuffer zylindrisch (GP-DZ)

Gummi Metall Puffer zur einseitigen Befestigung - Lagerliste -

BESCHREIBUNG / MONTAGE

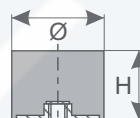
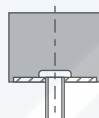
- Standard Gummi Metall Lager zylindrisch für elastische Anschläge

PROGRAMM

- Ausführungen in unterschiedlichsten Abmessungen, Gummiarten und Gummihärten
- Tabelle enthält nur einen sehr kleinen Auszug (ca. 4%) aus unserem Lieferprogramm, bei abweichenden Abmessungen oder Anforderungen fragen Sie uns bitte an

WERKSTOFFE (Standard)

- Metalle: Stahl verzinkt (andere auf Anfrage)
- Gummi: NR 55...60° Shr A (mittelhart)
- anderer Gummi und Härte auf Anfrage



DATENBLÄTTER

Ausführliche Datenblätter mit F(s) Kennlinien erhalten Sie auf unserer Webseite unter <https://www.sd-dresden.de/anschlagpuffer.html>.

Abmessungen				ArtikelNr	max. Stoßbelastung ¹⁾	
Ø [mm]	Höhe [mm]	Gewinde [mm]	-länge [mm]		maximale Kraft F _{max} [N]	maximale Einfederung s _{max} [mm]
6	7	M3	6	123 560	67	2,5
8	8	M3	6	110 139	155	3,5
10	10	M4	10	110 484	230	4,5
15	15	M4	10	110 718	480	6,5
20	15	M6	18	110 366	1.400	7,0
	20			100 679	970	9,0
	25			120 035	820	11,0
25	15	M6	18	120 034	2.070	7,0
	20			110 472	1.750	9,0
	25			120 026	1.200	11,0
	30			100 664	1.600	14,0
30	20	M8	23	110 446	3.500	9,0
	30			124 685	2.380	14,0
	40			120 094	1.980	18,0
40	30	M8	23	100 979	4.100	14,0
	40			100 980	4.050	19,0
50	20	M10	28	110 296	13.100	9,0
	30			100 682	9.600	14,0
	40			110 497	6.200	19,0
	45			100 771	7.000	21,0
	50			120 501	5.700	23,0
60	40	M10	28	110 959	11.300	18,0
	50			124 006	8.700	23,0
70	45	M10	28	120 969	15.300	21,0
75	40	M12	37	110 099	22.100	18,0
	55			124 161	13.500	26,0
100	40	M16	41	100 767	35.300	17,0
	50			110 098	29.300	21,0
150	75	M16	41	110 026	62.800	28,0

¹⁾zulässige maximale Stoßlast (Achtung, keine Dauerlast!)