



## Anschlagpuffer konisch (GP-EK)

### Gummi Metall Puffer zur einseitigen Befestigung



#### BESCHREIBUNG / MONTAGE

- Standard Gummi Metall Lager konische Form für elastische Anschläge
- durch konische Kontur progressive Federrate, daher gut zur Stoßdämpfung geeignet
- Anwendung z.B. als Anschlagdämpfung von Türen und Klappen im Gerätebau

#### PROGRAMM

- Ausführungen in unterschiedlichsten Abmessungen, Gummiarten und Gummihärten
- Tabelle enthält nur einen Auszug aus unserem Lieferprogramm, bei abweichenden Abmessungen oder Anforderungen fragen Sie uns bitte an

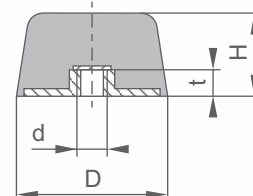
#### WERKSTOFFE (Standard)

- Metalle: Stahl verzinkt (andere auf Anfrage)
- Gummi: NR 55...60° Shr A (mittelhart)
- anderer Gummi und Härte auf Anfrage

#### DATENBLÄTTER

Ausführliche Datenblätter mit F(s) Kennlinien erhalten Sie auf unserer Webseite unter <https://www.sd-dresden.de/anschlagpuffer.html>.

**Typ EK**  
(Innengewinde)



Abmessungen				ArtikelNr	max. Stoßbelastung <sup>1)</sup>	
Ø D [mm]	Höhe H [mm]	Gewinde d [mm]	-tiefe t [mm]	GP-EK (IG)	Stoßkraft F <sub>max</sub> [N]	Federweg s <sub>max</sub> [mm]
14	6	M4	4	125 550	500	1,4
15	12	M6	5	125 124	520	4,0
20	13	M6	5	125 371	2.580	4,5
25	17	M6	5	120 824	1.300	6,5
30	25	M8	7	125 465	2.150	11,0
50	18	M10	8	123 162	6.400	5,5
50	40	M10	8	123 977	4.450	17,0
50	50	M10	8	125 566	3.300	22,0

<sup>1)</sup>zulässige maximale Stoßlast (Achtung, keine Dauerlast!)